



# 第三中学校だより

学校教育目標

自主 自律 未来をひらく三中生

～自ら考え、自らの意思で、未来をたくましく生き抜く生徒～

和光市立第三中学校 〒351-0104 埼玉県和光市南2-2-1

TEL 048-461-3306 ホームページ <http://3chu.wako-city.ed.jp/>

なやみごと相談メール [j3-3chu@wako-city.ed.jp](mailto:j3-3chu@wako-city.ed.jp) 相談室 TEL461-6698

校訓

○健康な体

○豊かな心

○たゆまぬ学習

令和4年8月29日発行

## 「自己効力感を高めるチャンスの2学期」

校長 近藤 克代

「今年の夏は去年より暑いね。」と、毎年、夏になる度、会話に出てきます。過日、テレビの温暖化問題に関する番組で、数年後には、現在の熱中症の危険とされる気温が平常になり、最高気温がそれ以上となってしまうかもしれないという内容を目にし、地球環境・温暖化問題について、本気で考えなければならぬと感じました。



保護者・地域の約80名の方で  
除草作業をしました。

一方、「約3年ぶりの〇〇」というフレーズも多く聞きました。コロナ感染症にも十分配慮しながら、これまで制限されていたことがやや緩和され、今年の夏休みは、甲子園の球児たちの躍動感あふれる姿と観客席から熱い応援をする様子を一例として、各ご家庭でも、久しぶりに賑やかで、活動的な夏休みを過ごしたのではないかと思います。そして本校でも、約3年ぶりに保護者・地域の方々と共に、除草作業を行いました。休日の早朝にもかかわらず、多くの方に協力していただき、主に校庭と学校周辺の除草と環境整備を行いました。その他、生徒達が夏休み

中に多方面で活躍している様子を、ホームページでご紹介しますのでご覧ください。さらに、2学期から約3年ぶりの水泳の授業が始まります。夏休み終了直前の青空の下、体育委員と教員で、プール清掃を行い、久しぶりの水泳授業の実施に向けた準備をしました。

さて、本日から2学期が始まります。2学期の登校日数は1年間で最も長く78日間です。だからこそ、じっくりと時間をかけて主体的に学習をすることから、より深い知識を身に付けることができると考えます。長い期間を仲間と共に過ごす中で、様々な教育活動を通じて、コミュニケーション力を身につけられることで、より円滑な人間関係の構築が期待できます。さらに、生徒一人一人が自分自身で考え、判断し、行動できる（決定できる）ことにより、自己効力感を高められることで、ウェルビーイングに繋がるチャンスが2学期には必ずあると思います。

しかし、新型コロナウイルス感染症の感染拡大は依然として収束が見えず、先日、和光市教育委員会よりさくら連絡網にて「第2学期開始に伴う教育委員会からのお願い」として通知をご覧になったかと思います。本校でも、この内容を受け、2学期の始業にあたり、学校運営の基本方針として「感染拡大防止を第一とし、陽性者発生時の迅速かつ適切な初期対応」、「可能な限り通常の教育活動」を実施し、引き続き感染対策を行いながら、生徒の充実した教育を目指し活動を進めてまいります。つきましては、保護者の皆様には、今後とも、感染症対策へのご理解とご協力をお願いいたします。

\* 「自己効力感」(じここうりょくかん)・・・「きっとできる」という自信を持つこと。

\* 「ウェルビーイング」・・・心身の「良好な状態」「健やかさ」「幸福度」

## 9月 行事等予定表

| 日  | 曜 | 学校行事                          |
|----|---|-------------------------------|
| 1  | 木 |                               |
| 2  | 金 | 3年第1回南部校長会テスト                 |
| 3  | 土 |                               |
| 4  | 日 |                               |
| 5  | 月 | 2学期 通級指導開始                    |
| 6  | 火 |                               |
| 7  | 水 | 埼玉県新人兼県民総合体育大会水泳の部（1日目）       |
| 8  | 木 | 埼玉県新人兼県民総合体育大会水泳の部（2日目）       |
| 9  | 金 | 和光市中学校英語弁論暗唱大会                |
| 10 | 土 |                               |
| 11 | 日 |                               |
| 12 | 月 |                               |
| 13 | 火 |                               |
| 14 | 水 | 第2回定期テスト                      |
| 15 | 木 |                               |
| 16 | 金 |                               |
| 17 | 土 |                               |
| 18 | 日 |                               |
| 19 | 月 | 敬老の日                          |
| 20 | 火 | 生徒朝会（壮行会）<br>テスト返却期間～26日（月）まで |
| 21 | 水 | 朝霞地区四市中学校英語暗唱弁論大会             |
| 22 | 木 | 朝霞地区新人兼県民総合体育大会陸上競技の部         |
| 23 | 金 | 秋分の日                          |
| 24 | 土 |                               |
| 25 | 日 |                               |
| 26 | 月 |                               |
| 27 | 火 | 朝霞地区新人兼県民総合体育大会陸上競技の部（予備日）    |
| 28 | 水 |                               |
| 29 | 木 | 朝霞地区新人兼県民総合体育大会水泳の部           |
| 30 | 金 |                               |

### 【新型通学バッグの販売について】

1学期末の保護者会でもご紹介した、本校の新しい通学バッグが2学期より販売されます。

現行の通学バッグもこれまで通りご使用いただけますので、必要に応じてご購入いただきたいと思っております。

なお、2学期当初にご注文されても、在庫等の関係で商品のお渡しが見込んでおります。何卒ご了承ください。

ご購入についての質問・相談は、下記の販売店までお問い合わせいただきたいと思います。

\*購入金額

8,690円（税込）

\*取扱店

■学生の店 ウエハラ

和光市本町17-7

TEL 048-461-1553

■スクールベン

朝霞市北原1-5-6

TEL 048-485-2555



### 【埼玉県硬筆展覧会】

《特選》

《優良賞》



### 【和光市硬筆展】

《入選》

### 【第63回 埼玉県吹奏楽コンクール地区大会】

吹奏楽部 銅賞



### 【埼玉県中学生夏季水泳大会】

男子100m平泳ぎ 第7位

### 【毎朝の「健康チェック」入力をお願い】

8月末においても、埼玉県の新型コロナウイルス感染者数の高止まり状態が続いております。

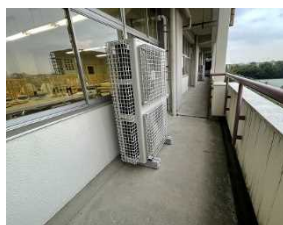
つきましては、2学期以降も引き続き毎朝の検温による、さくら連絡網「健康チェック」のご入力をお願いいたします。

また、基本的な感染防止対策も改めて、各ご家庭で徹底するご指導をお願いいたします。

### 【特別教室にエアコンが設置されました】

夏季休業中に管理棟の特別教室（理科室・調理室・被服室・美術室・木工室）にエアコンが設置されました。

しかし、電源確保のための部品の供給が様々な情勢で遅れており、残念ながら2学期当初は使用ができない状態になります。何卒ご理解いただきたいと思います。



### ■給食費について

9月分の給食費は4,900円になります。1回目の振替は12日（月）、再振替は20日（火）になります。

前日までに入金の確認をしていただくよう、よろしくご願いたします。